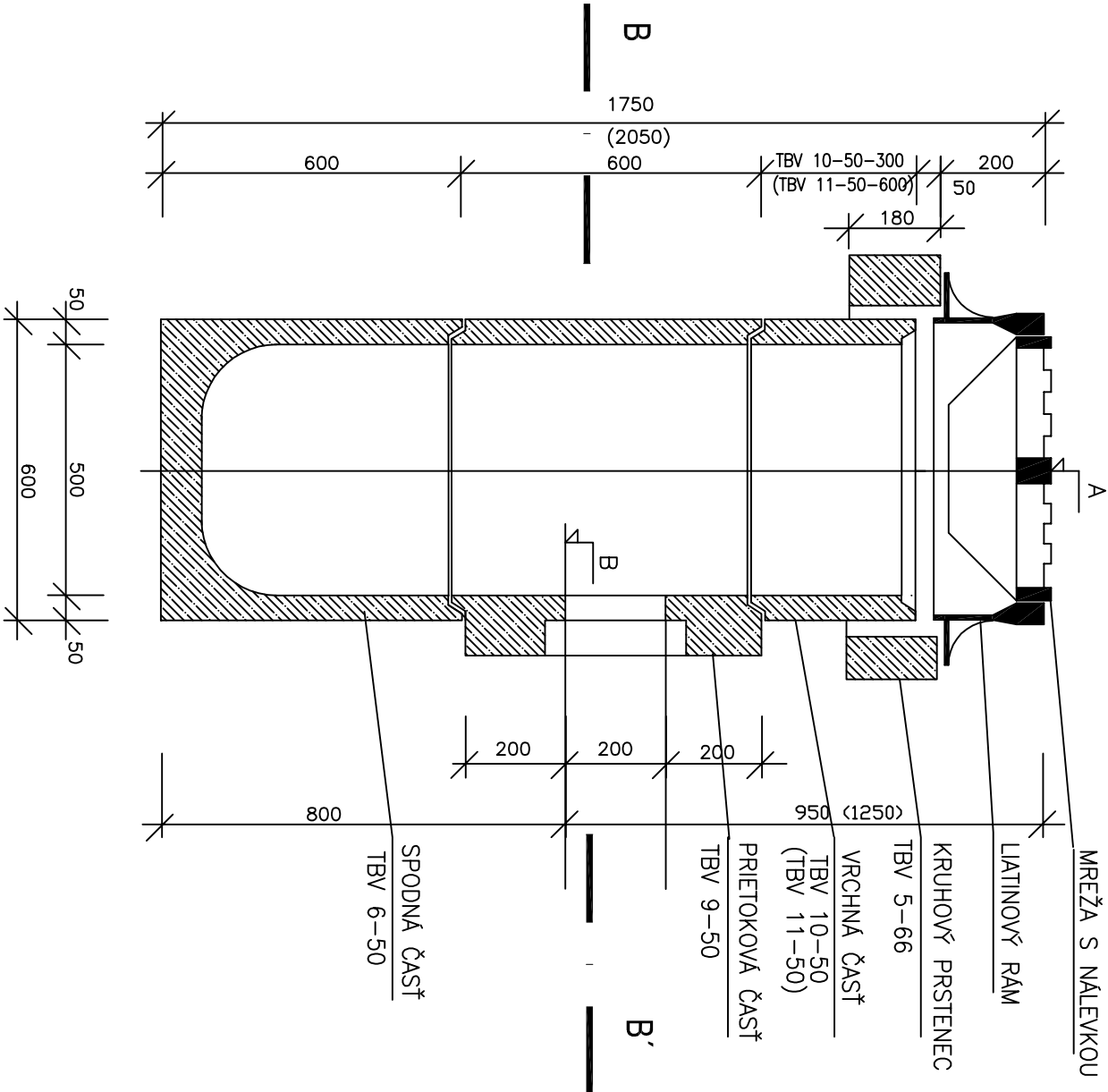
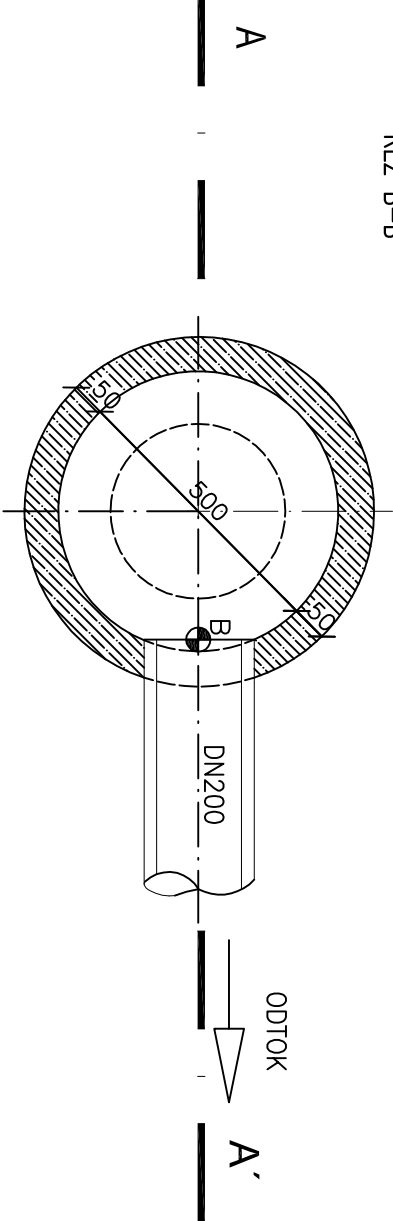


ULIČNÝ VPUST S NÁLEVKOU

REZ A-A' M 1:15



REZ B-B'

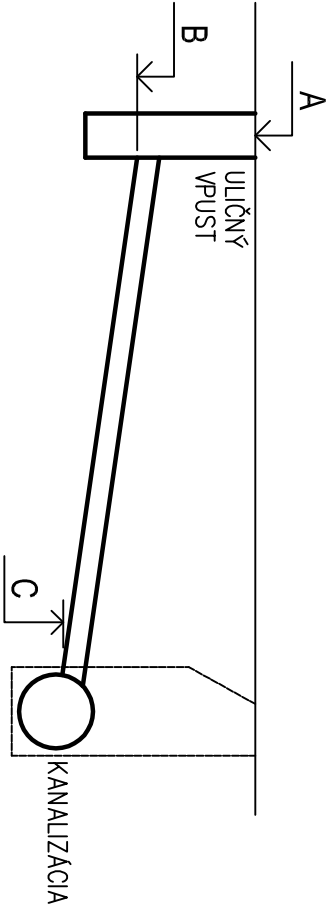


TABUĽKA PRVKOV ULIČNÝCH VPUSTOV

OZNAČENIE VPUSTU	ZAUSTENIE DO POTRUBIA	K Ó T A		VÝŠKOVÝ ROZDIEL A - B		VÝKAZ MATERIÁLU					
		A	B			PREFABRIKÁTY UV					
		MREŽA UV	VYUSTENIE UV			MREŽA RÁM	TBV 5-66	TBV 10-50	TBV 11-50	TBV 9-50	TBV 6-50
UV1	Š3	315,31	314,36	0,95	1	1	1	1	1	1	1

- MIESTO ZAUSTENIA DO JESTVUJÚCEJ KANALIZÁCIE JE ZA DODRŽANIE MIN. SPADU 1% PRIPOJENÉHO POTRUBIA

SCHEMA NAPOJENIA VPUSTOV DO KANALIZÁCIE



VYPRACOVAL:		STAVBA: OSTROVANY-PREDLŽENIE Miestnej KOMUNIKÁCIE V LOKALITE VÝŠNÝ KONIEC-1. ET.		STAVOPROJEKT	
ING. B. HALTMANOVÁ		OBJEKT: SO 03-DAŽĎOVÁ KANALIZÁCIA		s. r. o.	
PROJEKTANT:		Časť: E-DOKUMENTÁCIA STAVEBNÝCH OBJEKTOV		Jarková 31	
ING. B. HALTMANOVÁ		DIEL: VKN-VONKAŠIA KANALIZÁCIA		080 01 PREŠOV	
ZODPOVEDNÝ PROJEKTANT:		DÁTUM: 04/2014		FORMÁT: 2x44	
ING. B. HALTMANOVÁ		STUPEŇ: DSP		ZAK.Č.: 14006	
VEDÚCI PROJEKTANT:		OBSAH: ULIČNÝ VPUST		KÓTY V: M	
ING. V. KMEC				MIERKA: 1:15	
				PRÍL.Č.: 5	